

RONDELLE PIANE

ISO 7089 / UNI 6592 - TE

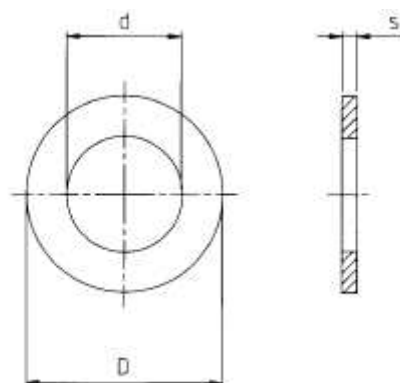
Materiale: Acciaio

Durezza: HV 100

Trattamento superficiale: Grezza

Zincata

Brunita



Per viti	d	D	s	Kg x 1000 p z	Grezza €/100	Zincata €/100	Brunita €/100	Confezioni	
M 3	3,2	7	0,5	0,12	-	-	-	10.000	ISO 7089
M 4	4,3	9	0,8	0,31	-	-	-	6.000	
M 5	5,3	10	1	0,44	-	-	-	5.000	
M 6	6,4	12	1,6	1,02	-	-	-	4.000	
M 8	8,4	16	1,6	1,83	-	-	-	2.500	
M 10	10,5	20	2	3,57	-	-	-	1.000	
M 12	13	24	2,5	6,27	-	-	-	700	
M 14	15	28	2,5	8,62	-	-	-	500	
M 16	17	30	3	11,30	-	-	-	350	
M 18	19	34	3	14,70	-	-	-	250	
M 20	21	37	3	17,20	-	-	-	200	
M 22	23	39	3	18,35	-	-	-	200	
M 24	25	44	4	32,33	-	-	-	100	
M 27	28	50	4	42,30	-	-	-	70	
M 30	31	56	4	53,64	-	-	-	60	
M 33	34	60	5	75,34	-	-	-	40	
M 36	37	66	5	92,10	-	-	-	35	
M 39	40	72	6	133,00	-	-	-	100	UNI 6592
M 42	43	78	7	183,00	-	-	-	100	
M 45	46	85	7	220,00	-	-	-	90	
M 48	50	92	8	294,00	-	-	-	75	
M 52	54	98	8	330,00	-	-	-	60	
M 56	58	105	9	425,00	-	-	-	45	
M 60	62	110	9	458,00	-	-	-	40	
M 64	66	115	9	492,00	-	-	-	35	
M 68	70	120	10	586,00	-	-	-	30	
M 72	74	125	10	626,00	-	-	-	25	
M 80	82	140	12	953,00	-	-	-	20	



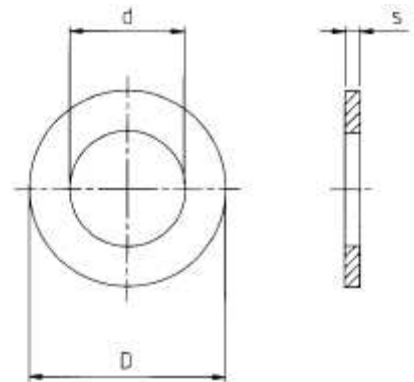
RONDELLE PIANE

ISO 7091

Materiale: Acciaio

Durezza: HV 100

Trattamento superficiale: Grezza



Per viti	d	D	s	Kg x 1000 p z	Grezza €/100			Confezioni	
M 3	3,4	7	0,5	0,12	-	-	-	10.000	ISO 7091
M 4	4,5	9	0,8	0,30	-	-	-	10.000	
M 5	5,5	10	1	0,43	-	-	-	10.000	
M 6	6,6	12	1,6	0,99	-	-	-	4.000	
M 8	9	16	1,6	1,73	-	-	-	2.500	
M 10	11	20	2	3,44	-	-	-	1.000	
M 12	13,5	24	2,5	6,07	-	-	-	700	
M 14	15,5	28	2,5	8,38	-	-	-	500	
M 16	17,5	30	3	10,98	-	-	-	350	
M 18	20	34	3	13,98	-	-	-	250	
M 20	22	37	3	16,36	-	-	-	200	
M 22	24	39	3	17,47	-	-	-	200	
M 24	26	44	4	31,06	-	-	-	100	
M 27	30	50	4	39,44	-	-	-	70	
M 30	33	56	4	50,48	-	-	-	60	
M 33	36	60	5	71,00	-	-	-	40	



RONDELLE PIANE

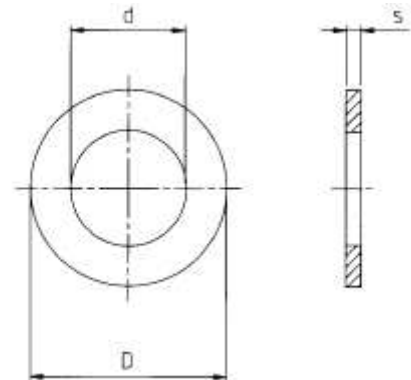
ISO 7089

Materiale: Acciaio

Durezza: HV 200

Trattamento superficiale: Grezza

Zincata



Per viti	d	D	s	Kg x 1000 p z	Grezza €/100	Zincata €/100		Confezioni	
M 6	6,4	12	1,6	1,02	-	-	-	4.000	ISO 7089
M 8	8,4	16	1,6	1,83	-	-	-	2.500	
M 10	10,5	20	2	3,57	-	-	-	1.000	
M 12	13	24	2,5	6,27	-	-	-	700	
M 14	15	28	2,5	8,62	-	-	-	500	
M 16	17	30	3	11,30	-	-	-	350	
M 18	19	34	3	14,70	-	-	-	250	
M 20	21	37	3	17,20	-	-	-	200	
M 22	23	39	3	18,35	-	-	-	200	
M 24	25	44	4	32,33	-	-	-	100	
M 27	28	50	4	42,30	-	-	-	70	
M 30	31	56	4	53,64	-	-	-	60	



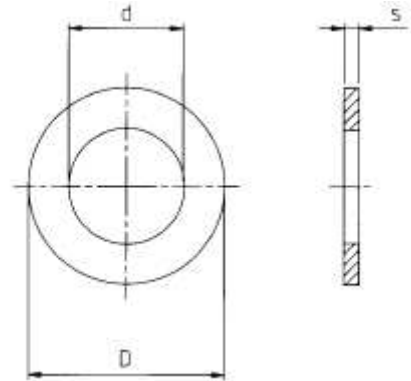
RONDELLE PIANE

ISO 7089

Materiale: Acciaio al carbonio

Durezza: HV 300

Trattamento superficiale: Grezza



Per viti	d	D	s	Kg x 1000 p z	Grezza €/100			Confezioni	
M 6	6,4	12	1,6	1,02	-	-	-	4.000	UNI 7089
M 8	8,4	16	1,6	1,83	-	-	-	2.500	
M 10	10,5	20	2	3,57	-	-	-	1.000	
M 12	13	24	2,5	6,27	-	-	-	700	
M 14	15	28	2,5	8,62	-	-	-	500	
M 16	17	30	3	11,30	-	-	-	350	
M 18	19	34	3	14,70	-	-	-	250	
M 20	21	37	3	17,20	-	-	-	200	
M 22	23	39	3	18,35	-	-	-	200	
M 24	25	44	4	32,33	-	-	-	100	
M 27	28	50	4	42,30	-	-	-	70	
M 30	31	56	4	53,64	-	-	-	60	
M 33	34	60	5	75,34	-	-	-	40	
M 36	37	66	5	92,10	-	-	-	35	

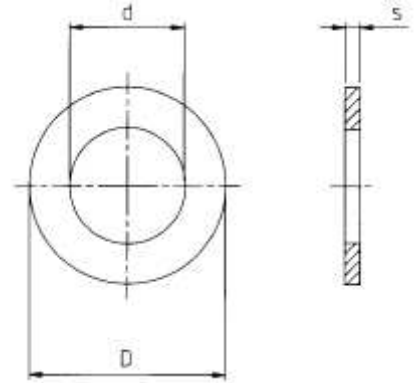


RONDELLE PIANE

ISO 7089

Materiale: Inox 304

Trattamento superficiale: Grezza



Per viti	d	D	s	Kg x 1000 p z	Grezza €/100			Confezioni	
M 6	6,4	12	1,6	1,02	-	-	-	4.000	ISO 7089
M 8	8,4	16	1,6	1,83	-	-	-	2.500	
M 10	10,5	20	2	3,57	-	-	-	1.000	
M 12	13	24	2,5	6,27	-	-	-	700	
M 14	15	28	2,5	8,62	-	-	-	500	
M 16	17	30	3	11,30	-	-	-	350	
M 18	19	34	3	14,70	-	-	-	250	
M 20	21	37	3	17,20	-	-	-	200	
M 22	23	39	3	18,35	-	-	-	200	
M 24	25	44	4	32,33	-	-	-	100	
M 27	28	50	4	42,30	-	-	-	70	
M 30	31	56	4	53,64	-	-	-	60	

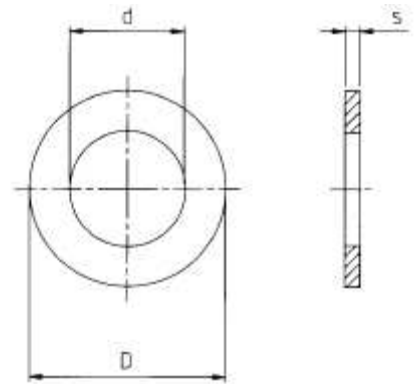


RONDELLE PIANE

ISO 7089

Materiale: Ottone

Trattamento superficiale: Grezza



Per viti	d	D	s	Kg x 1000 p z	Grezza €/100			Confezioni	
M 3	3,2	7	0,5	0,13	-	-	-	10.000	ISO 7089
M 4	4,3	9	0,8	0,33	-	-	-	6.000	
M 5	5,3	10	1	0,47	-	-	-	5.000	
M 6	6,4	12	1,6	1,10	-	-	-	4.000	
M 8	8,4	16	1,6	1,98	-	-	-	2.500	
M 10	10,5	20	2	3,86	-	-	-	1.000	
M 12	13	24	2,5	6,77	-	-	-	700	
M 14	15	28	2,5	9,31	-	-	-	500	
M 16	17	30	3	12,20	-	-	-	350	
M 18	19	34	3	15,87	-	-	-	250	
M 20	21	37	3	18,57	-	-	-	200	
M 22	23	39	3	19,92	-	-	-	200	
M 24	25	44	4	34,92	-	-	-	100	
M 27	28	50	4	45,68	-	-	-	70	
M 30	31	56	4	57,93	-	-	-	60	



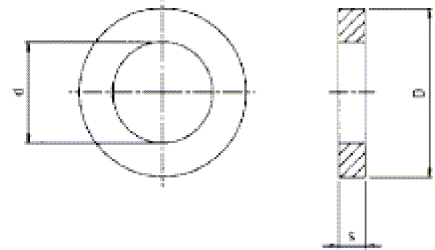
RONDELLE PIANE PER CARPENTERIA

DIN 7989

Materiale: Acciaio

Durezza: HV 100

Trattamento superficiale: Grezza



Per viti	d	D	s	Kg x 1000 p z	Grezza €/100			Confezioni	
M 12	13,5	24	8	19,40	-	-	-	500	DIN 7989
M 14	15,5	28	8	26,80	-	-	-	500	
M 16	17,5	30	8	29,27	-	-	-	400	
M 18	20	34	8	37,30	-	-	-	400	
M 20	22	37	8	43,63	-	-	-	300	
M 22	24	39	8	46,58	-	-	-	300	
M 24	26	44	8	62,10	-	-	-	200	
M 27	30	50	8	78,90	-	-	-	100	
M 30	33	56	8	101,00	-	-	-	100	
M 33	36	60	8	113,58	-	-	-	100	
M 36	39	66	8	139,75	-	-	-	100	
M 39	42	72	8	168,60	-	-	-	100	



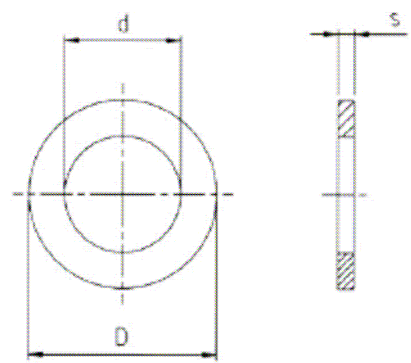
RONDELLE PIANE FASCIA STRETTA

ISO 7092 - UNI 6592 TC

Materiale: Acciaio

Durezza: HV 100

Trattamento superficiale: Grezza
Zincata



Per viti	d	D	s	Kg x 1000 p z	Grezze €/100	Zincate €/100		Confezioni	
M 3	3,2	6	0,5	0,080	-	-	-	10.000	ISO 7089
M 4	4,3	8	0,5	0,140	-	-	-	10.000	
M 5	5,3	9	1,0	0,330	-	-	-	5.000	
M 6	6,4	11	1,6	0,790	-	-	-	5.000	
M 8	8,4	15	1,6	1,520	-	-	-	3.000	
M 10	10,5	18	1,6	2,110	-	-	-	2.000	
M 12	13	20	2,0	2,850	-	-	-	1.000	
M 14	15	24	2,5	5,410	-	-	-	700	
M 16	17	28	2,5	7,630	-	-	-	500	
M 18	19	30	3,0	9,970	-	-	-	350	
M 20	21	34	3,0	13,220	-	-	-	250	
M 22	23	37	3,0	15,530	-	-	-	200	
M 24	25	39	4,0	22,100	-	-	-	200	
M 27	28	44	4,0	28,400	-	-	-	100	
M 30	31	50	4,0	37,950	-	-	-	70	
M 4	4,3	8	0,8	0,224	-	-	-	10.000	UNI 6592
M 8	8,4	14	1,6	1,240	-	-	-	3.000	
M 10	10,5	18	2,0	2,640	-	-	-	1.500	
M 12	13	20	2,5	3,560	-	-	-	1.000	



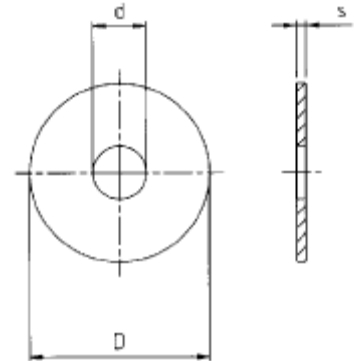
RONDELLE PIANE EXTRALARGHE

ISO 7094

Materiale: Acciaio

Durezza: HV 100

Trattamento superficiale: Grezza
Zincata



Per viti	d	D	s	Kg x 1000 p z	Grezza €/100	Zincata €/100		Confezioni	
M 5	5,5	18	2	3,62	-	-	-	1.500	ISO 7094
M 6	6,6	22	2	5,43	-	-	-	800	
M 8	9	28	3	13,00	-	-	-	350	
M 10	11	34	3	19,14	-	-	-	250	
M 12	13,5	44	4	43,23	-	-	-	100	
M 14	15,5	50	4	55,70	-	-	-	70	
M 16	17,5	56	5	87,19	-	-	-	200	
M 18	20	60	5	98,60	-	-	-	200	
M 20	22	72	6	173,77	-	-	-	100	
M 22	24	80	6	215,44	-	-	-	100	
M 24	26	85	6	242,26	-	-	-	100	
M 27	30	98	6	321,80	-	-	-	70	
M 30	33	105	6	367,36	-	-	-	60	
M 33	36	115	8	588,00	-	-	-	30	
M 36	39	125	8	695,29	-	-	-	20	



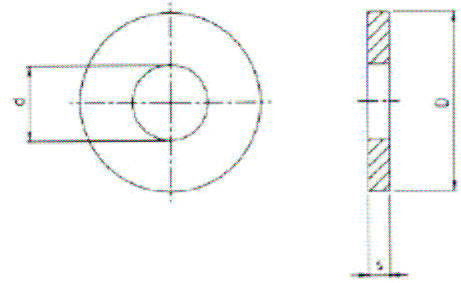
RONDELLE PIANE AD ALTA RESISTENZA DI SERRAGGIO

DIN 6340

Materiale: Acciaio al carbonio

Durezza: HV 350 / 430

Trattamento superficiale: Oliate



Per viti	d	D	s	Kg x 1000 p z	Oliate €/100			Confezioni	
M 6	6,4	17	3	4,59	-	-	-	1.200	DIN 6340
M 8	8,4	23	4	11,31	-	-	-	500	
M 10	10,5	28	4	16,62	-	-	-	300	
M 12	13	35	5	32,55	-	-	-	150	
M 14	15	40	5	42,39	-	-	-	100	
M 16	17	45	6	64,22	-	-	-	80	
M 18	19	45	6	61,55	-	-	-	80	
M 20	21	50	6	76,12	-	-	-	200	
M 22	23	50	6	72,88	-	-	-	200	
M 24	25	60	8	146,73	-	-	-	100	
M 27	28	60	8	138,89	-	-	-	100	
M 30	31	68	10	225,83	-	-	-	50	



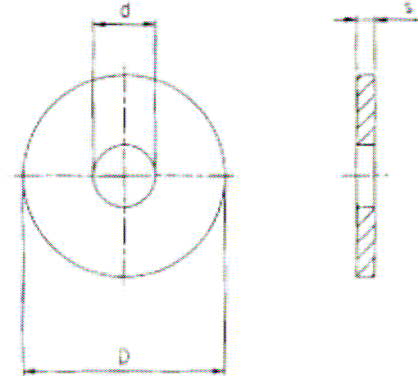
RONDELLE PIANE A FASCIA LARGA

ISO 7093/2 - UNI 6593 M.T. - FASCIA LARGA

Materiale: Acciaio

Durezza: HV 100

Trattamento superficiale: Grezza
Zincata



Per viti	d	D	s	Kg x 1000 p z	Grezza €/100	Zincata €/100	Confez.	
M 3	3,4	9	0,8	0,34	-	-	10000	UNI EN ISO 7093
M 3	3,3	12	1	0,81	-	-	5000	FASCIA LARGA
M 4	4,5	12	1	0,76	-	-	5000	UNI EN ISO 7093
M 4	4,3	16	1,5	2,19	-	-	2500	FASCIA LARGA
M 5	5,5	15	1	1,20	-	-	3000	UNI EN ISO 7093
M 5	5,5	15	1,5	1,80	-	-	2500	UNI 6593 M.T.
M 5	5,5	20	1,5	3,41	-	-	1500	FASCIA LARGA
M 6	6,6	18	1,6	2,76	-	-	2000	UNI EN ISO 7093
M 6	6,6	18	2	3,45	-	-	1500	UNI 6593 M.T.
M 6	6,6	24	2	6,56	-	-	800	FASCIA LARGA
M 7	7,3	21	2	4,77	-	-	900	FASCIA LARGA
M 7	7,3	28	2,5	11,25	-	-	450	FASCIA LARGA
M 8	9	24	2	6,10	-	-	800	UNI EN ISO 7093
M 8	9	32	2,5	14,52	-	-	400	FASCIA LARGA
M 9	9,6	27	2,5	9,81	-	-	500	FASCIA LARGA
M 9	9,6	36	3	22,25	-	-	200	FASCIA LARGA
M 10	11	30	2,5	12,00	-	-	400	UNI EN ISO 7093
M 10	11	40	2,5	22,78	-	-	200	FASCIA LARGA
M 12	13,5	37	3	21,93	-	-	250	UNI EN ISO 7093
M 12	14	36	2,5	16,94	-	-	250	FASCIA LARGA
M 12	14	48	2,5	32,47	-	-	125	FASCIA LARGA
M 14	15,5	44	3	31,34	-	-	150	UNI EN ISO 7093
M 14	16	42	3	27,87	-	-	150	UNI 6593 M.T.
M 14	16	56	3,5	62,11	-	-	70	FASCIA LARGA
M 16	17,5	50	3	40,55	-	-	120	UNI EN ISO 7093
M 16	18	48	4	48,80	-	-	100	UNI 6593 M.T.
M 16	18	64	4	92,97	-	-	50	FASCIA LARGA
M 18	20	56	4	67,43	-	-	250	UNI EN ISO 7093



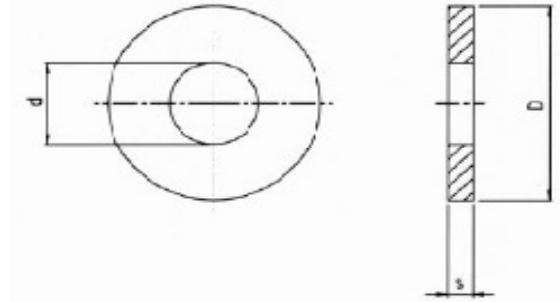
RONDELLE PIANE PER SERRAGGIO

DIN 7349

Materiale: Acciaio

Durezza: HV 100

Trattamento superficiale: Grezza
Zincata



Per viti	d	D	s	Kg x 1000 p z	Grezze €/100	Zincate €/100		Confezioni	
M 3	3,2	9	1	0,44	-	-	-	7.000	DIN 7349
M 4	4,3	12	1,6	1,24	-	-	-	4.000	
M 5	5,3	15	2	2,43	-	-	-	2.000	
M 6	6,4	17	3	4,59	-	-	-	1.000	
M 8	8,4	21	4	9,13	-	-	-	500	
M 10	10,5	25	4	12,69	-	-	-	400	
M 12	13	30	6	27,10	-	-	-	150	
M 14	15	36	6	39,60	-	-	-	120	
M 16	17	40	6	48,50	-	-	-	100	
M 18	19	44	8	77,65	-	-	-	300	
M 20	21	44	8	73,70	-	-	-	60	
M 22	23	50	8	97,16	-	-	-	100	
M 24	25	50	10	116,00	-	-	-	100	
M 27	28	60	10	174,00	-	-	-	75	
M 30	31	68	10	226,00	-	-	-	50	



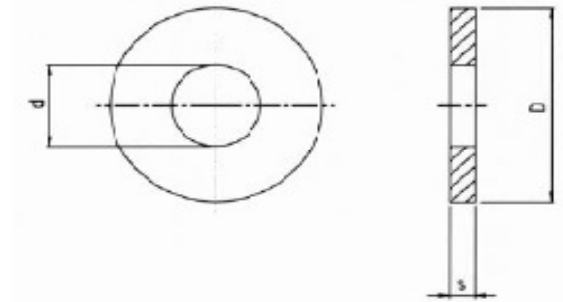
RONDELLE PIANE PER SERRAGGIO

DIN 7349

Materiale: Acciaio

Durezza: HV 300

Trattamento superficiale: Grezza



Per viti	d	D	s	Kg x 1000 p z	Grezze €/100			Confezioni	
M 3	3,2	9	1	0,44	-	-	-	7.000	DIN 7349
M 4	4,3	12	1,6	1,24	-	-	-	4.000	
M 5	5,3	15	2	2,43	-	-	-	2.000	
M 6	6,4	17	3	4,59	-	-	-	1.000	
M 8	8,4	21	4	9,13	-	-	-	500	
M 10	10,5	25	4	12,69	-	-	-	400	
M 12	13	30	6	27,10	-	-	-	150	
M 14	15	36	6	39,60	-	-	-	120	
M 16	17	40	6	48,50	-	-	-	100	
M 18	19	44	8	77,65	-	-	-	300	
M 20	21	44	8	73,70	-	-	-	60	
M 22	23	50	8	97,16	-	-	-	100	
M 24	25	50	10	116,00	-	-	-	100	
M 27	28	60	10	174,00	-	-	-	75	
M 30	31	68	10	226,00	-	-	-	50	



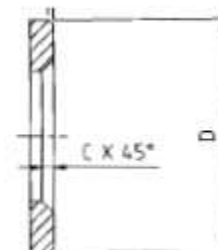
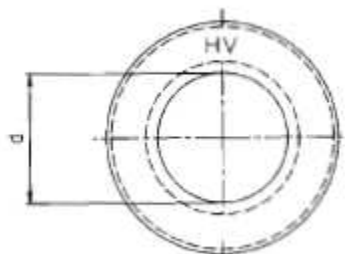
RONDELLE PER BULLONI AD ALTA RESISTENZA

UNI 5714 - DIN 6916

Materiale: Acciaio al carbonio

Durezza: HRC 32 - 40

Trattamento superficiale: Oliate



Per viti	d	D	s	Kg x 1000 p z	Oliate €/100			Confezioni	
M 12	13	24	3	7,00	-	-	-	600	UNI 5714 - DIN 6916
M 14	15	28	4	11,50	-	-	300		
M 16	17	30	4	14,60	-	-	250		
M 18	19	34	4	18,90	-	-	200		
M 20	21	37	4	19,60	-	-	150		
M 22	23	39	4	24,30	-	-	150		
M 24	25	44	4	30,60	-	-	120		
M 27	28	50	5	50,20	-	-	300		
M 30	31	56	5	63,00	-	-	240		



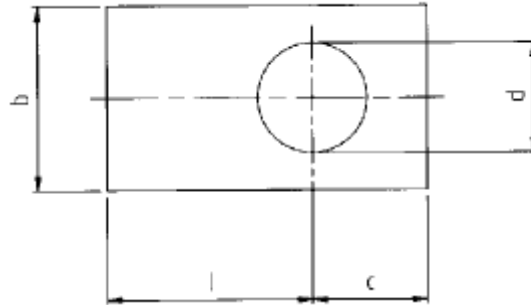
PIASTRINE DI SICUREZZA RETTANGOLARI

UNI 6601

Materiale: Acciaio

Durezza: HV 100

Trattamento superficiale: Grezza



Per viti	d	b	c	l	s	Kg x 1000 pz	grezza €/100	confezioni	
M 4	4,3	8	7	14	0,3	0,36	-	5.000	UNI 6601
M 5	5,3	10	9	16	0,4	0,72	-	5.000	
M 6	6,4	12	9	18	0,5	1,15	-	2.500	
M 8	8,4	16	12	20	0,5	1,79	-	1.500	
M 10	10,5	20	13	22	0,5	2,41	-	1.000	
M 12	13	22	15	28	1	6,38	-	500	
M 14	15	26	17	28	1	7,8	-	350	
M 16	17	32	20	32	1	11,3	-	300	
M 18	19	32	20	36	1	11,8	-	300	
M 20	21	38	23	36	1	14,9	-	200	
M 22	23	42	25	42	1	18,8	-	150	
M 24	25	42	25	42	1	18,2	-	150	
M 27	28	48	29	48	1,6	38,7	-	80	
M 30	31	54	32	52	1,6	47,5	-	100	
M 33	34	58	34	56	1,6	54,2	-	50	
M 36	37	64	38	60	1,6	65,3	-	50	



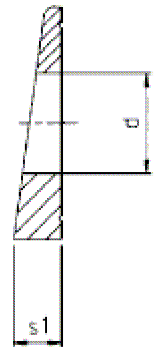
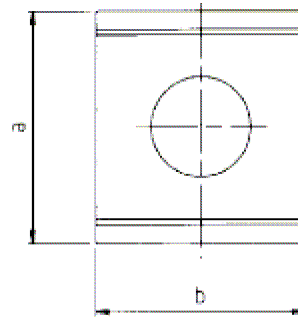
PIASTRINE PER PROFILATI UPN

UNI 6598 / DIN 434

Materiale: Acciaio

Durezza: HV 100

Trattamento superficiale: Grezza
zincata



P er viti	d	a	b	s1	Kg x 1000 p z	grezza €/100	zincata €/100	confezioni	
M 8	9	22	22	3,8	9,57	-	-	500	UNI 6598 / DIN 434
M 10	11	22	22	3,8	8,85	-	-	500	
M 12	14	30	26	4,9	18,2	-	-	700	
M 14	16	36	32	5,9	33,3	-	-	600	
M 16	18	36	32	5,9	31	-	-	400	
M 18	20	44	40	7,0	59,3	-	-	300	
M 20	22	44	40	7,0	56,9	-	-	300	
M 22	24	50	44	8,0	82,3	-	-	150	
M 24	26	56	56	8,5	127	-	-	120	
M 27	30	56	56	8,5	119	-	-	100	
M 30	33	62	62	9,0	152	-	-	100	



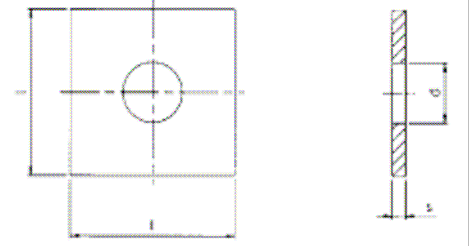
PIASTRINE QUADRE

UNI 6596 / DIN 436

Materiale: Acciaio

Durezza: HV 100

Trattamento superficiale: Grezza



P er viti	d	l	s	Kg x 1000 p z	grezza €/100			confezioni	
M 5	5,5	16	1,6	2,91	6,1074	-	-		
M 6	6,6	20	2	5,74	7,9524	-	-		
M 8	9	25	2	8,81	11,6616	-	-		
M 10	11	30	2,5	15,80	20,958	-	-		
M 12	14	40	3	34,10	35,712	-	-		
M 14	16	46	3	45,10	35,91	-	-		
M 16	18	50	4	70,50	51,4875	-	-		
M 18	20	56	4	88,60	61,4328	-	-		
M 20	22	60	5	126,00	88,308	-	-		

UNI 6596 / DIN 436

RONDELLE DI SICUREZZA CON LINGUETTA

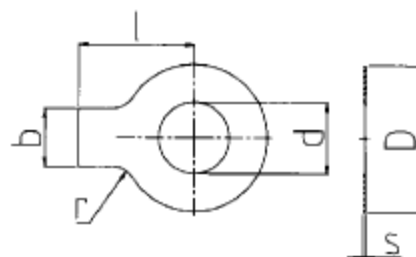


UNI 6600 / DIN 93

Materiale: Acciaio

Durezza: HV 100

Trattamento superficiale: Grezza



P er viti	d	D	l	b	r	s	Kg x 1000 p z	grezza €/100	confezioni
M4	4,3	14	14	5	2	0,3	0,41	-	2.500
M5	5,3	17	16	6	3	0,4	0,79	-	2.500
M 6	6,4	18	18	7	5	0,5	1,13	-	2.000
M 8	8,4	23	20	8	5	0,5	1,69	-	1.000
M 10	10,5	26	22	10	8	0,5	2,11	-	1.000
M 12	13	29	28	12	10	1	5,49	-	700
M 14	15	33	28	12	10	1	6,48	-	300
M 16	17	40	32	15	10	1	9,58	-	250
M 18	19	40	36	18	12	1	10	-	250
M 20	21	45	36	18	12	1	11,8	-	200
M 22	23	50	42	20	12	1	15	-	150
M 24	25	50	42	20	12	1	14,4	-	150
M 27	28	57	48	23	15	1,6	30,3	-	60
M 30	31	63	52	26	15	1,6	36,8	-	50
M 33	34	68	56	28	15	1,6	42,4	-	40
M 36	37	75	60	30	15	1,6	51	-	30

UNI 6600 / DIN 93

RONDELLE DI SICUREZZA CON NASELLO

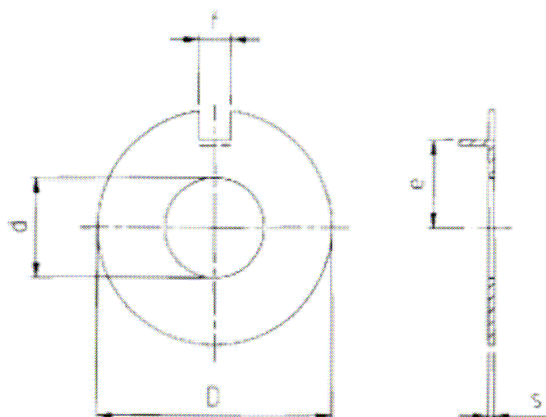


UNI 6599 / DIN 432

Materiale: Acciaio

Durezza: HV 100

Trattamento superficiale: Grezza



P er viti	d	D	e	f	s	Kg x 1000 p z	grezza €/100	confezioni	
M 4	4,3	14	5,5	2,5	0,3	0,33	-	1.500	UNI 6599 / DIN 432
M 5	5,3	17	7	3,5	0,4	0,64	-	1.000	
M 6	6,4	18	7	3,5	0,5	0,87	-	1.000	
M 8	8,4	23	9	3,5	0,5	1,41	-	1.000	
M 10	10,5	26	10	4,5	0,5	1,74	-	600	
M 12	13	29	10,5	4,5	1	4,14	-	500	
M 14	15	33	12,5	4,5	1	5,33	-	400	
M 16	17	40	15	5,5	1	8,08	-	300	
M 18	19	40	15	6	1	7,64	-	300	
M 20	21	45	17,5	6	1	9,77	-	230	
M 22	23	50	20	7	1	12,2	-	170	
M 24	25	50	20	7	1	11,6	-	170	
M 27	28	57	22,5	9	1,6	24,3	-	80	
M 30	31	63	25,5	9	1,6	29,7	-	80	
M 33	34	68	28	9	1,6	34,2	-	60	
M 36	37	75	31	11	1,6	42	-	40	

RONDELLE PIANE A FASCIA LARGA

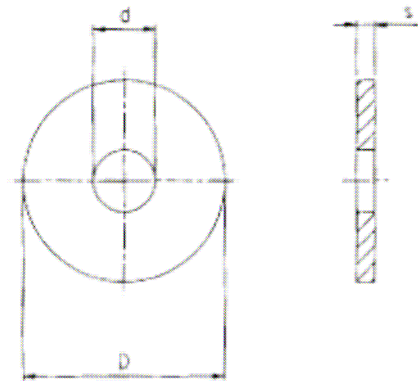


ISO 7093/2 - UNI 6593 M.T. - FASCIA LARGA

Materiale: Acciaio

Durezza: HV 100

Trattamento superficiale: Grezza
Zincata



Per viti	d	D	s	Kg x 1000 p z	Grezza €/100	Zincata €/100	Confez.	
M 20	22	60	4	76,80	-	-	200	UNI EN ISO 7093
M 22	24	66	5	116,46	-	-	150	UNI EN ISO 7093
M 24	26	72	5	138,89	-	-	100	UNI EN ISO 7093
M 27	30	81	6	209,30	-	-	100	UNI 6593 M.T.
M 27	30	85	6	233,85	-	-	100	UNI EN ISO 7093
M 30	33	90	8	345,62	-	-	60	UNI 6593 M.T.
M 30	33	92	6	272,67	-	-	75	UNI EN ISO 7093
M 33	36	99	8	419,27	-	-	50	UNI 6593 M.T.
M 33	36	105	6	359,71	-	-	60	UNI EN ISO 7093
M 36	39	110	8	521,52	-	-	50	UNI EN ISO 7093
M 39	42	117	10	734,84	-	-	20	UNI 6593 M.T.
M 42	45	126	10	853,53	-	-	20	UNI 6593 M.T.