



# TAPPI

## PIPE PLUG





# TAPPI

## PIPE PLUGS



### CONICI

	5.8	8.8	10.9	Grezzi	Bruniti	Fosfatati	Zincati	A1 - A2	A4	Ottone	Plastica	Rame	Fibra	Alluminio
DIN 906	●	●		●	●	●	●	●	●	●				●
BSPT	●		●		●	●								
NPT - DRY SEAL	●		●		●	●		●						
PTF - LEVEL SEAL	●		●		●	●								

### CILINDRICI

	Class 5.8	Class 8.8	Class 10.9	Plain	Black	Phosphated	Zinc Plated	Stainless A1-A2	Stainless A4	Brass	Polyamide	Copper	Press board	Aluminium
DIN 908	●				●	●	●	●	●	●				
DIN 910	●				●	●	●		●	●				
DIN 7604/A	●				●	●	●							
DIN 7604/C	●				●	●	●							
ANELLI DI TENUTA												●	●	●

### CILINDRICI CON GUARNIZIONE

	5.8	8.8	10.9	Grezzi	Bruniti	Fosfatati	Zincati	A1 - A2	A4	Ottone	Plastica	Rame	Fibra	Alluminio
DIN 908 - KUR	●					●								
DIN 910 - KUR	●					●								
~DIN 908 con guarnizione	●					●	●							

### IN PLASTICA

TAPPI														
CAPPUCCI DI PROTEZIONE														

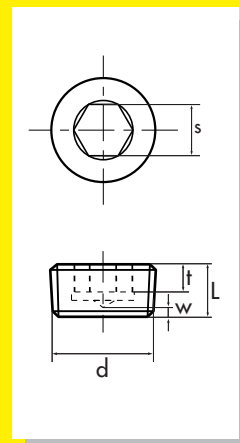


# TAPPI CONICI A CAVA ESAGONALE

HEXAGONAL SOCKET TAPER PLUGS

## DIN 906

d		L	s	t	w
diametro filettatura		altezza	chiave nom.	prof. cav. a min	spesso re min.
	gas	mm	mm	mm	mm
M 6x1		6	3	4	
M 8x1		8	4	4	2
M 10x1	G 1/8	8	5	4	2
M 12x1,5		10	6	5	2
	G 1/4	10	7	5	2
M 14X1,5		10	7	5	2
M 16x1,5	G 3/8	10	8	5	2
M 18x1,5		10	8	5	2
M 20x1,5	G 1/2	10	10	5	2
M 22x1,5		10	10	5	2
M 24x1,5		12	12	6	2
M 26x1,5		12	12	6	2
M 27x2	G 3/4	12	12	6	2
M 30x1,5		12	17	6	2
M 30x2		12	17	6	2
M 33x2	G 1"	12	17	6	2
M 36x1,5		15	19	7,5	3
M 36Xx 2		15	19	7,5	3
M 38x1,5		15	19	7,5	3
M 39x 2		15	19	7,5	3
M 42x1,5	G 1" 1/4	18	22	11,5	3
M 42x 2		18	22	11,5	3
M 45x1,5		18	22	11,5	3
M 45x 2		18	22	11,5	3
M 48x1,5	G 1" 1/2	20	24	11,5	4
M 48x2		20	24	11,5	4
M 52x1,5		20	24	11,5	4
M 52x 2		20	24	11,5	4
M 56x 2		22	32	13	4
M 60x2		22	32	13	4
	G 2"	22	32	16	



**BSP**

**NPTF - 3/4**

**PTF - 7/8**

GAS

Dry Seal

LevelSeal

$\alpha$

$\alpha$

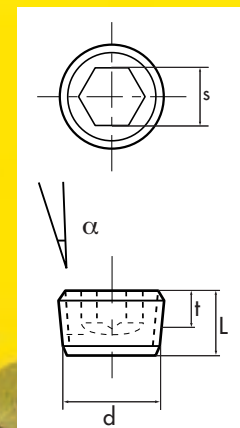
$\alpha$

1° 47' 24"

1° 47' 24"

2° 5' 7"

d	BSP			NPTF / PTF			
	filetti x pollice	altezza mm	chiave nom	filetti x pollice	chiave nom	altezza NPTF	altezza PTF
1/16				27	5/32	7,92	6,35
1/8	28	9,78	3/16	27	3/16	7,92	6,35
1/4	19	12,90	1/4	18	1/4	11,10	10,30
3/8	19	14,50	5/16	18	5/16	12,70	10,30
1/2	14	17,70	3/8	14	3/8	14,30	13,50
3/4	14	20,90	9/16	14	9/16	15,90	13,50
1"	11	25,60	5/8	11,5	5/8	19,00	16,70
1" 1/4	11	32,00	3/4	11,5	3/4	20,60	16,70
1" 1/2	11	32,00	3/4	11,5	1"	20,60	16,70

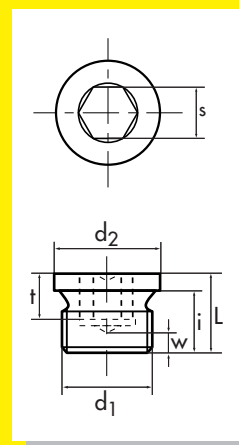


# TAPPI CILINDRICI A CAVA ESAGONALE

HEXAGONAL SOCKET CYLINDRICAL PLUGS

## DIN 908

d1	d2	i	L	s	t
diametro filettatura metrica	diametro battuta	altezza s.t.	altezza totale	chiave	profond. cava
gas	mm	mm	mm	mm	mm
M 8x1	12	8	11	4	5
M 10x1	14	8	11	5	5
M 12x1,5	17	12	15	6	7
	18	12	15	6	7
M 14x1,5	19	12	15	6	7
M 16x1,5	21	12	15	8	7,5
	22	12	15	8	7,5
M 18x1,5	23	12	16	8	7,5
M 20x1,5	25	14	18	10	7,5
	26	14	18	10	7,5
M 22x1,5	27	14	18	10	7,5
M 24x1,5	29	14	18	12	7,5
M 26x1,5	31	16	20	12	9
M 27x2	32	16	20	12	9
M 30x1,5	36	16	20	17	9
M 33x2	39	16	21	17	9
M 36x1,5	42	16	21	19	10,5
M 38x1,5	44	16	21	19	10,5
M 42x1,5	49	16	21	22	10,5
M 42x 2	49	16	21	22	10,5
M 45x1,5	52	16	21	22	10,5
M 45x 2	52	16	21	22	10,5
M 48x1,5	55	16	21	24	10,5
M 48x2	55	16	21	24	10,5
M 52x1,5	60	16	21	24	10,5
	62	20	25	32	14
M 56x 2	64	20	25	32	14
M 60x 2	68	20	25	32	14
M 64x 2	72	20	25	32	14



## DIN 908 KUR

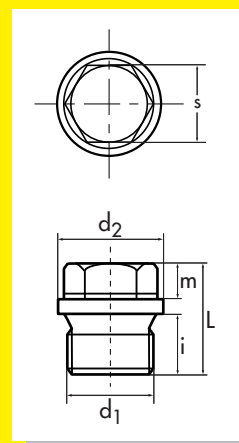


E' una guarnizione in superpolyamide Rilsan: da -55° a +90° C. L'anello è indissolubilmente attaccato alla battuta dei tappi.



## DIN 910

d1		d2	i	L	s	m
diametro filettatura		diametro battuta	altezza s.t.	altezza totale	chiave	altezza esagono
metrica	gas	mm	mm	mm	mm	mm
M 10x 1	G 1/8	14	8	17	10	6
M 12x1,5		17	12	21	13	6
	G 1/4	18	12	21	13	6
M 14x1,5		19	12	21	13	6
M 16x1,5		21	12	21	17	8
	G 3/8	22	12	21	17	8
M 18x1,5		23	12	24	17	8
M 20x1,5		25	14	26	19	8
	G 1/2	26	14	26	19	8
M 22x1,5		27	14	26	19	8
M 24x1,5		29	14	27	22	9
M 26x1,5		31	16	30	24	10
M 27x2	G 3/4	32	16	30	24	10
M 30x1,5		36	16	30	24	10
M 33x2	G 1"	39	16	32	27	11
M 36x1,5		42	16	32	27	11
M 38x1,5		44	16	32	27	11
M 42x1,5	G 1" 1/4	49	16	33	30	12
M 42x 2		49	16	33	30	12
M 45x1,5		52	16	33	30	12
M 45x 2		52	16	33	30	12
M 48x1,5	G 1" 1/2	55	16	33	30	12
M 48x2		55	16	33	30	12
M 52x1,5		60	16	33	30	12
	G 2"	68	20	40	36	15



## DIN 910 KUR

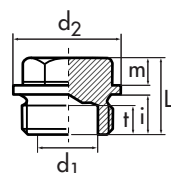
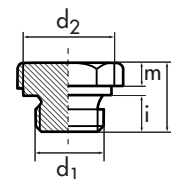


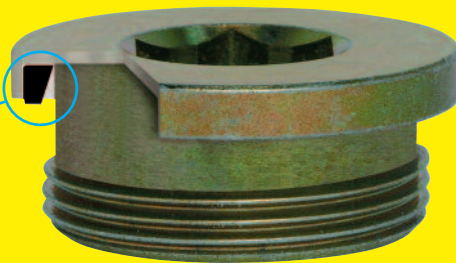
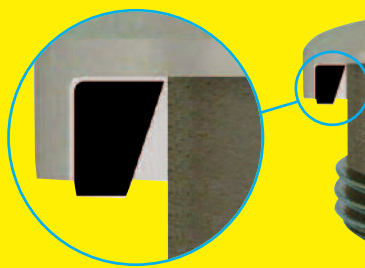
E' una guarnizione in superpolyamide Rilsan: da -55° a +90° C. L'anello è indissolubilmente attaccato alla battuta dei tappi.



## DIN 7604

d 1	d2	s	m	L		i	
diametro filettatura	diametro battuta	chiave nom	altezza esagono	altezza totale		altezza sottotesta	
	mm	mm	mm	forma A	forma C	forma A	forma C
M 8x1	12	12	4		13,5	6	8
M 10x1	14	14	4	11,5	13,5	9	8
M 12x1,5	17	17	6	16,5		9	
M 14x1,5	19	19	6	16,5		9	
M 16x1,5	21	22	6	16,5		9	
M 18x1,5	23	17	6	17		9	
M 22x1,5	27	19	6	17	20	9	12
M 26x1,5	31	22	8	19,5	22,5	9	12
M 30x1,5	36	22	8	19,5	22,5		12
M 38x1,5	44	22	8		23		12
M 45x1,5	52	24	8		23		12
M 52x1,5	60	27	8		23		12



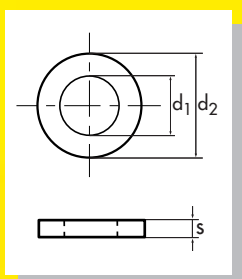
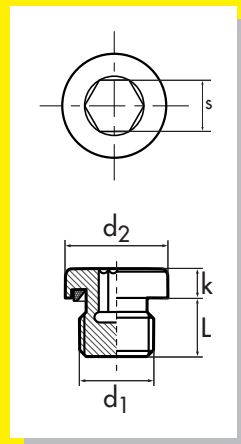


## TAPPI ~DIN 908

con **GUARNIZIONE TRAPEZOIDALE sottotesta**

Sono disponibili fosfatati e zincati gialli. La guarnizione è in NBR (gomma nitrilica): da -35° a +100° e la forma è secondo DIN 3869.

d1		d2	L	k	s	t
diametro filettatura		diametro battuta	altezza s.t.	altezza testa	chiave	profond. cava
metrica	gas	mm	mm	mm	mm	mm
M 10x1	G 1/8	14	8	4	5	3
M 12x1,5		17	12	5	6	3
M 14x1,5	G 1/4	19	12	5	6	3
M 16x1,5	G 3/8	22	12	5	8	3
M 18x1,5		24	12	5	8	3
M 20x1,5		26	14	5	10	4
M 22x1,5	G 1/2	27	14	5	10	4
M 24x1,5		30	14	5	12	4
M 26x1,5		32	16	5	12	4
M 27x2	G 3/4	32	16	5	12	4
M 33x2	G 1"	40	16	6,5	17	4
M 42x2	G 1" 1/4	50	16	11	22	4
M 48x2	G 1" 1/2	55	16	11	24	4



## DIN 7603 - forma A

Disponibili per tutti i tappi cilindrici con battuta:  
**DIN 908 - 910 - 7604**

Resistenza al calore:

**RAME**

**FIBRA VULCANIZZATA**

**ALLUMINIO**

da -250° a +300°

da -40° a +120°

da -250° a +200°

Misure dei tappi				Misure degli anelli di tenuta				Tipi disponibili		
filettatura metrica	d2	filettatura gas	d2	nominale	d1	d2	s	rame	fibra	alluminio
M 8x1	12			8x11,5	8,2	11,4	1	X	X	X
M 10x1	14	1/8"	14	10x13,5	10,2	13,4	1	X	X	X
M 12x1,5	17			12x15,5	12,2	15,4	1,5	X	X	
M 14x1,5	19	1/4"	18	14x18	14,2	17,9	1,5	X	X	X
				14x20	14,2	19,9	1,5	X		X
M 16x1,5	21			16x20	16,2	19,9	1,5	X	X	
		3/8"	22	17x21	17,2	20,9	1,5	X		X
M 18x1,5	23			18x22	18,2	21,9	1,5	X		
M 20x1,5	25	1/2"	26	21x26	21,2	25,9	1,5	X		
M 22x1,5	27			22x27	22,2	26,9	1,5	X		X
M 24x1,5	29			24x32	24,3	31,9	2	X		
M 26x1,5	31			26x31	26,3	30,9	2	X		
M 27x2	32	3/4"	32	27x32	27,3	31,9	2	X		
M 30x2 (1,5)	36			30x38	30,3	37,9	2	X		
M 33x2	39	1"	39	33x39	33,3	38,9	2	X		
M 36x2 (1,5)	42			36x42	36,3	41,9	2	X		
M 38x1,5	44	1" 1/8	44	38x44	38,3	43,9	2	X		
M 45x2 (1,5)	52			45x52	45,3	51,9	2	X		